



42

CLAUDIO GORRIARÁN

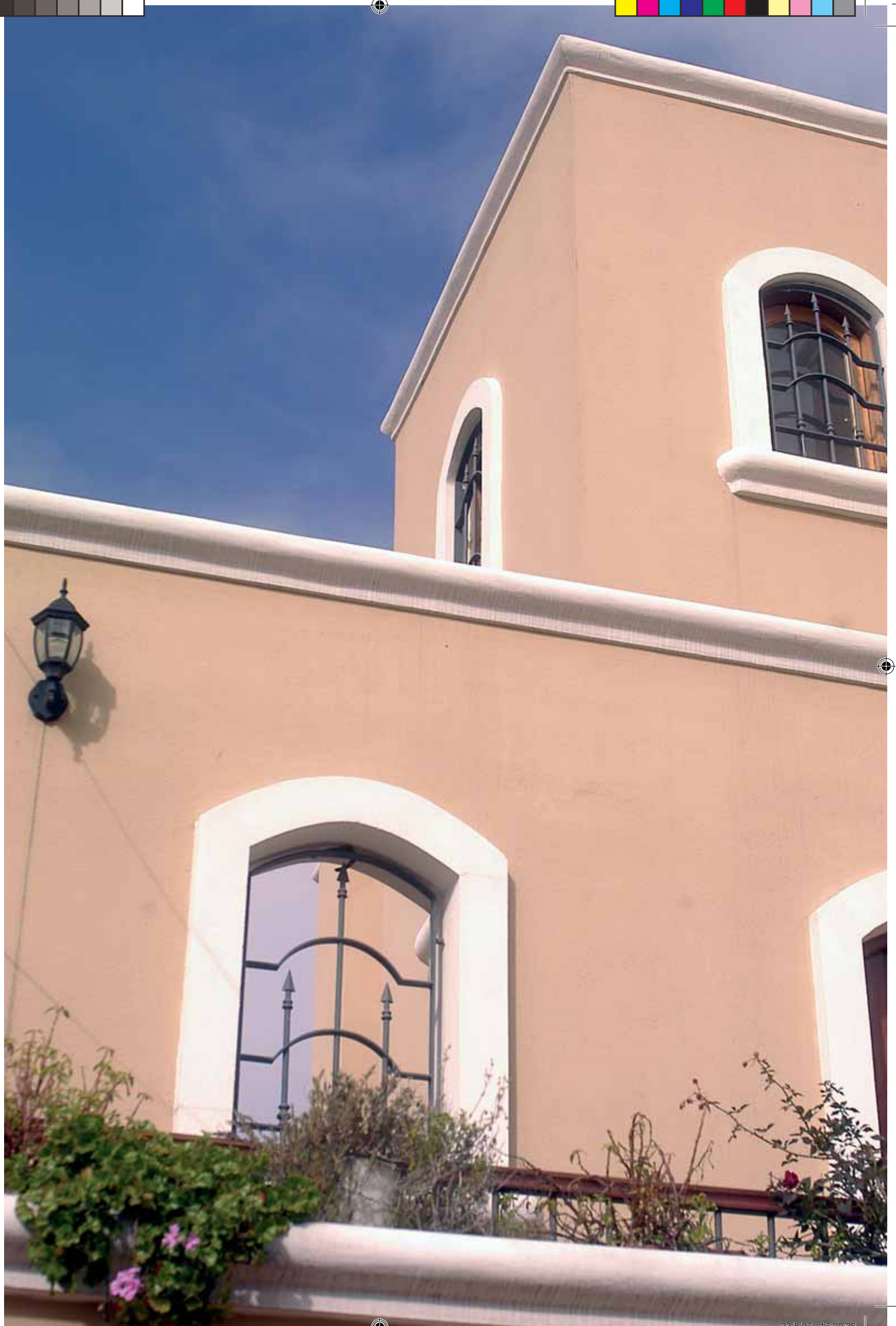
AUTOR: Claudio Gorriarán
OBRA: Ampliación y Reforma Vila Cabrera
UBICACIÓN: Malvín – Montevideo
AÑO DE LA REALIZACIÓN: 2005



El encargo original fue el de la reforma de una vivienda de una planta (plano económico), de lo que surgió un proyecto más ambicioso, que comprendió no solo la reforma, sino también la ampliación en planta alta, quedando una vivienda de 190 m². La magnitud de la obra y la transformación estética y volumétrica hacen que, si bien se partió de una vivienda existente, pueda considerarse como una obra nueva por lo poco que se mantuvo. Se trata de una vivienda de gran presencia, destacándose en el perfil con fuerte pendiente de la calle. El juego de

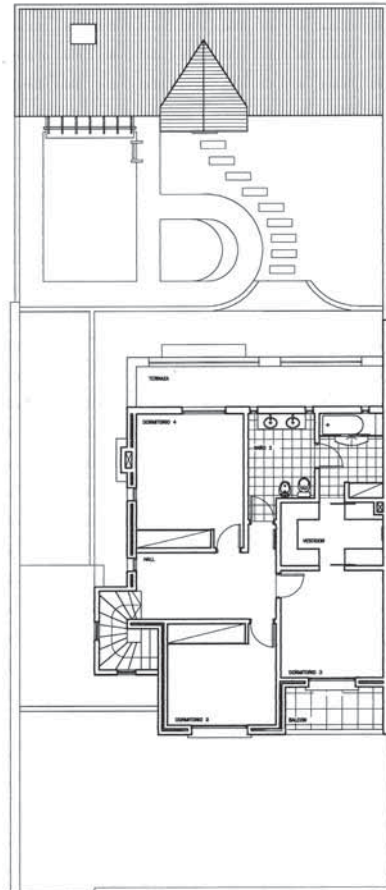
volúmenes y los diferentes planos de fachada, más las molduras en las mochetas y coronamientos, que contrastan por su color blanco puro y liso con la superficie beige texturada del resto de la fachada, rompen la monotonía de las casas del entorno. En la construcción de la planta alta se utilizaron materiales livianos en las divisiones interiores que son de yeso y se recurrió a técnicas no tradicionales como el uso de bovedillas de espuma plast de alta densidad, lo que evitó tener que reforzar las cimentaciones y la estructura de la vivienda existente.

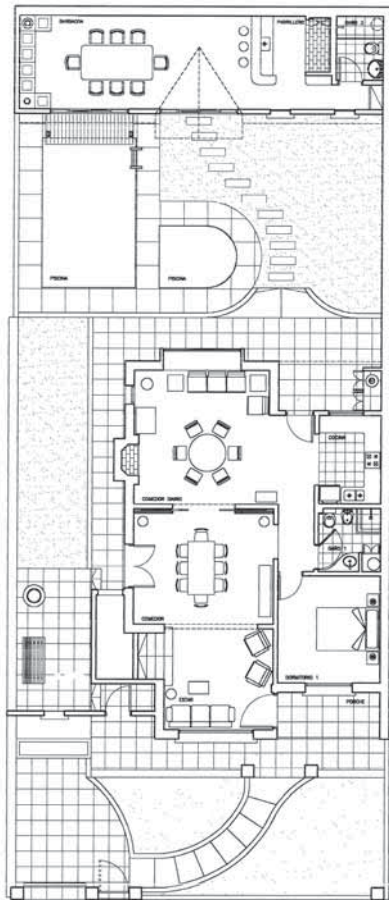
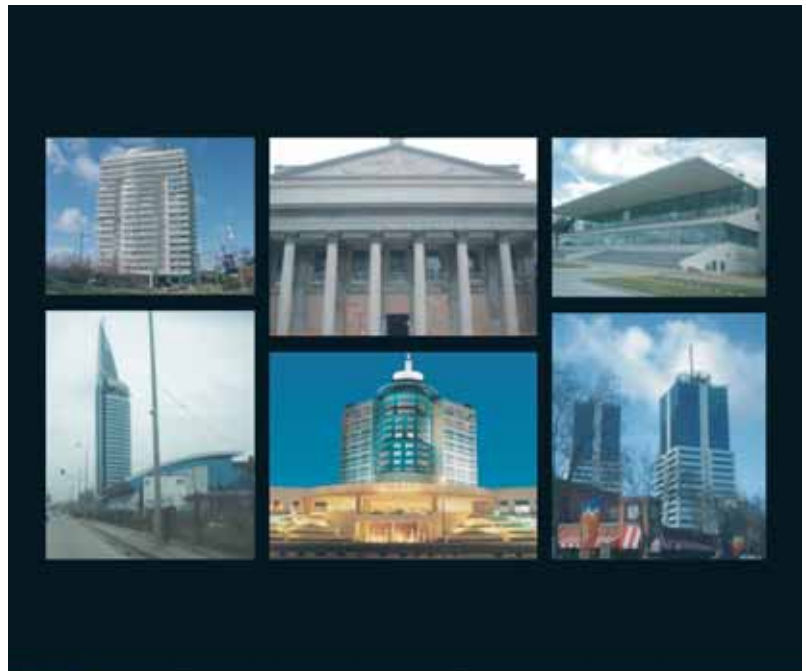






ESTUDIO GORRIARÁN





J.C. MARTINEZ P I N T O R E S

BIKOVA S.A.

Luis A. de Herrera 1248
Edificio World Trade Center Esc. 326
Montevideo, Uruguay
Telefax: 628 6194 - 628 6749
bikova@adinet.com.uy





ESTUDIO GORRIARÁN 46

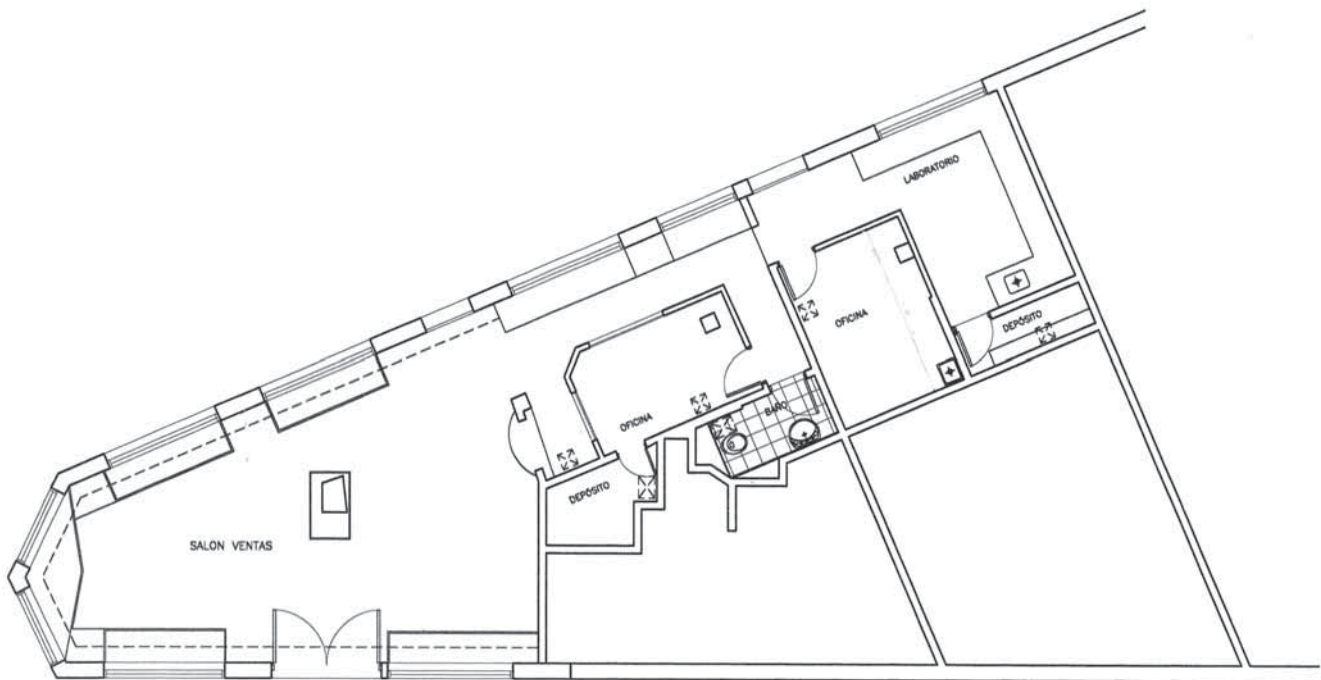
ÓPTICA MEERHOFF

AUTOR: Claudio Gorriarán
OBRA: Reforma Local Óptica Meerhoff
UBICACIÓN: Br. España y Sarmiento – Montevideo
AÑO DE LA REALIZACIÓN: 2003



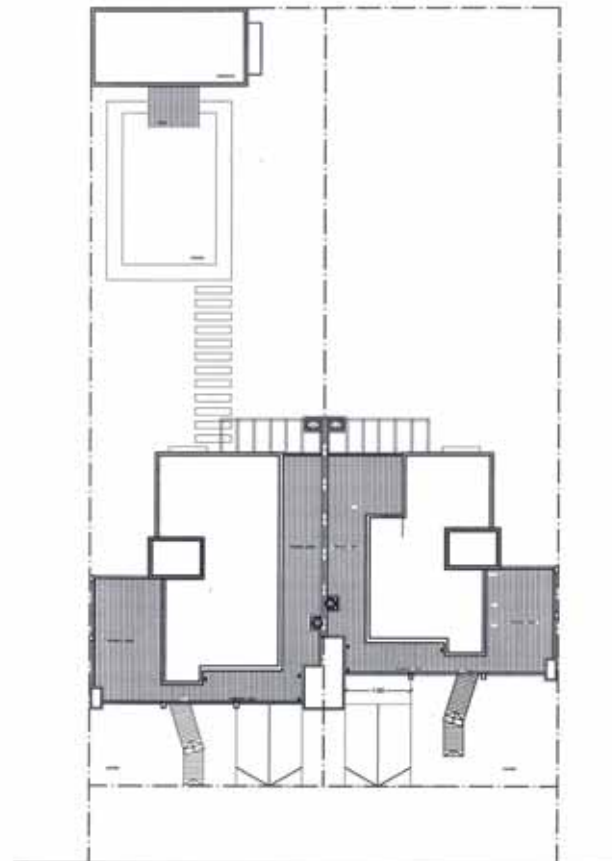
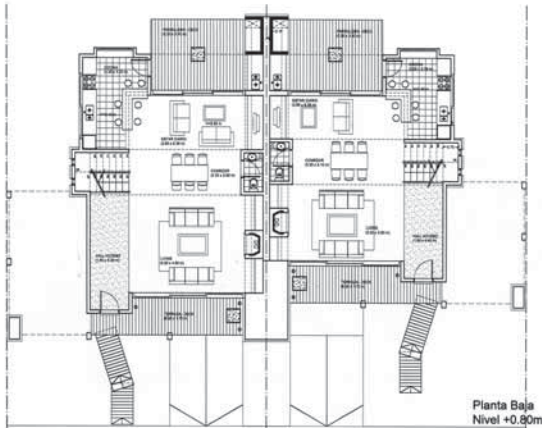
Se trata de una proa bajo un edificio de dos plantas con vidrieras hacia dos calles. El local tiene en el centro del salón de ventas un pilar que canaliza las cargas de las plantas superiores. Este pilar como elemento fijo de la escena fue encamisado con un mueble con nichos iluminados y exhibidor de mercadería. Los diferentes niveles de cielorraso existentes se unificaron con yeso y se apostó a una fuerte iluminación perimetral interna de tipo puntual resaltando los objetos exhibidos en las diferentes vidrieras. Los colores utilizados en el interior del local son los característicos utilizados por la firma comercial alternando con muebles de madera en *decapé* y patinados.





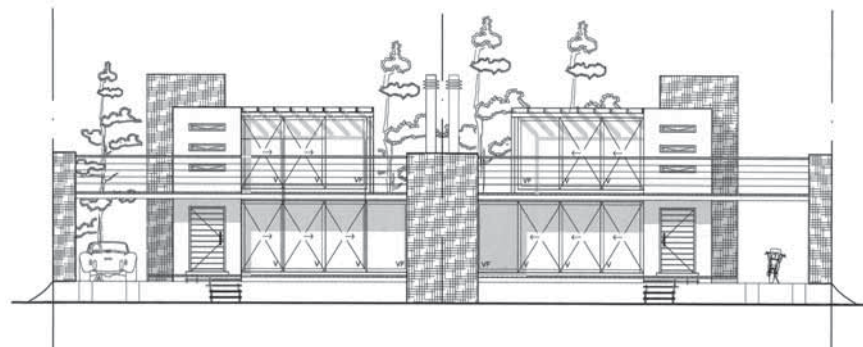
VIVIENDAS EN LA BARRA

AUTORES: Arq. Claudio Gorriarán - Pablo García – Rodrigo Gorriarán Asoc.
 UBICACIÓN: Calle no 26 La Barra (Maldonado)
 AÑO DE PROYECTO: 2007
 SUPERFICIE DEL TERRENO: 640 m²
 SUPERFICIE A CONSTRUIR: 518 m²
 TIPOLOGÍA: 2 Viviendas en 2 plantas
 PROGRAMA: Vivienda unifamiliar de veraneo
 ESTILO ARQUITECTÓNICO: MODERNO



CALLE Nº 26 (LA BARRA MALDONADO)

La idea contempla dos viviendas en tres niveles con garage en subsuelo conformándose con volúmenes macizos atados con *decks* de maderas en planta baja y una amplia terraza de libre circulación que vincula las dos viviendas. Esta terraza en planta alta además de unir los diferentes volúmenes posicionados en el terreno, cumple una función social, disfrutando de las múltiples vistas del mar, cielo y bosques. La transparencia fue otra de las premisas que se tuvo en cuenta al momento de proyectar, generando una planta baja pasante (*living*, comedor, estar diario) con proyección hacia al fondo pasando por el parrillero y llegando a la piscina. Un gran macizo de piedra medianero entre las viviendas contiene estufa, *toilette*, bibliotecas y equipamiento fijo que deja libre el espacio continuo de planta baja. Los diferentes volúmenes alternan piedra, hormigón y vidrio y sus ubicaciones recortadas dejan pasar la vegetación existente en el lugar intentado no alterar las características de la zona.



Barraca Parana s.a.

Importadores de madera y yeso



Durlock



Melaminas & MDF; representante Masisa



Pisos de madera & flotantes



Tejas Euroteja & Losa Olavarria

Ventas:

Democracia 2354
tel.: 200 08 45 - fax.: 209 10 14

Centro de distribución y logística:

Benito Berges 4300
tel.: 226 00 80 - fax.: 227 79 52

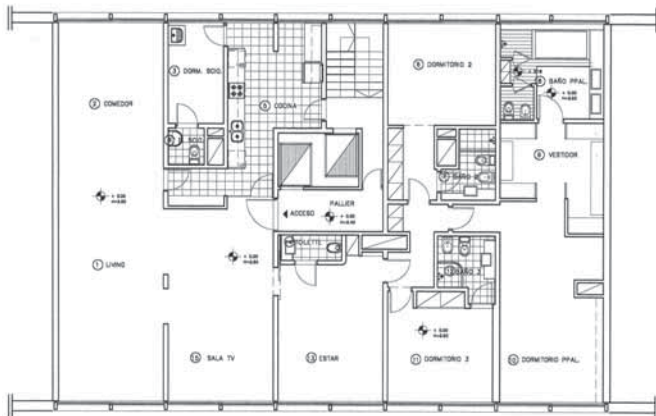
info@barracaparana.com
www.barracaparana.com





REFORMA EDIFICIO PANAMERICANO

AUTORES: Estudio Juan Diego Vecino arquitectos - Arq. Claudio Gorriarán
UBICACIÓN: Edificio Panamericano
AÑO DE PROYECTO: 2006 - 2007
SUPERFICIE A REFORMAR: 245 m2
TIPOLOGÍA: Planta Pasante
PROGRAMA: Vivienda Colectiva
ESTILO ARQUITECTÓNICO: Moderno









CARMINE RUFO



Piedras
Naturales
Pisos
Revestimientos

Av. Giannattasio Km 18
Tel/Fax: 682 47 84
Canelones - Uruguay

Yacimientos y planta industrial
Ruta 60 km. 43 - Minas - Lavalleja
E-mail: piedrasrufo@adinet.com.uy

